

WB*electronics*



Infinity USB Phoenix - Benutzerhandbuch

HMM

**HALBEDL
MULTIMEDIA**

Alt-Kaulsdorf 64, D-12621 Berlin
Tel: 030-56599491, Fax: 030-56599492
www.hmm-berlin.de, mail@hmm-berlin.de

Danke für den Kauf eines Infinity USB Phoenix von WB Electronics!

Die Installation des Infinity USB Phoenix erfordert 3 einfache Schritte:

- 1) Hardware verbinden (Seite 3)
- 2) Treiber installieren (Seite 4-7)
- 3) Software installieren (Seite 8)

Obwohl die Infinity USB Software entworfen worden ist, um sie so intuitiv und einfach wie möglich verwenden zu können, ist ein kleine Schnelleinführung auf Seite 9 erfasst worden.

Der neulich eingeführte Phoenix Modus wird auf Seite 10 beschrieben.

Für Software-Updates, Unterstützung, Produktbeschreibungen und andere Informationen, besuchen sie bitte:

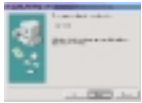
www.infinityusb.com

Die Stromversorgung des Infinity USB Phoenix ist über die USB Verbindung zum PC gewährleistet (USB1.1, USB2.0 Port oder Hub). Der USB Anschluß ist immer notwendig, selbst wenn der Infinity USB nur im Phoenix Modus benutzt wird.

Um den Phoenix Modus zu verwenden, muß ein zusätzliches Serielles-Kabel an den PC angeschlossen werden. Wenn die Phoenix Eigenschaften nicht erforderlich sind, ist der serielle Anschluß nicht notwendig. Es kann ein Standardkabel (9-9 männlich-weiblich gerade-durchgeschaltet) verwendet werden.

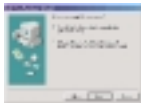


Nachdem die Hardware zum ersten Mal angeschlossen worden ist, fängt das blaue LED an zu blinken, um zu zeigen, dass der Programmierer am PC angeschlossen ist, aber der Treiber noch nicht installiert oder geladen worden ist.

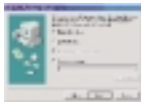


Windows 2000 installation

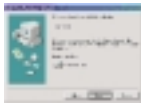
1) Klick *[Weiter]*



2) Wähle *[Suche nach dem besten Treiber für das Gerät]*
Klick *[Weiter]*



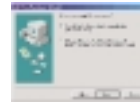
3) Lege die WB Treiber/Software CD ein
Klick *[Weiter]*



4) Klick *[Weiter]*

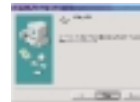


5) Klick *[Fertig]*



Windows ME installation

1) Legen sie die WB Treiber/Software CD ein Wähle *[Suche nach dem besten Treibe für das Gerät]*
Klick *[Weiter]*



2) Klick *[Fertig]*



Windows 2000 installation

- 1) Klick [Weiter]
- 2) Wähle [Suche nach einem passenden Treiber für das Gerät]
Klick [Weiter]
- 3) Lege die WB Treiber/Software CD ein
Klick [Weiter]
- 4) Klick [Weiter]
- 5) Klick [Fertig]



Windows XP installation

- 1) Wähle [Installiere von einer Liste oder speziellen Quelle]
Lege die WB Treiber/Software CD ein - Klick [Weiter]
- 2) Wähle [Suche nach bestem Treiber]
Wähle [Suche nach entfernbarem Gerät]
Klick [Weiter]
- 3) Klick [Trotzdem Fortfahren]
- 4) Klick [Fertig]



Die Software-Installation ist für alle Betriebssysteme gleich:

- 1) Legen sie die CD in das CD-Laufwerk
- 2) Starten sie das setup.exe auf der CD
- 3) Klicke das Infinity USB Phoenix Icon

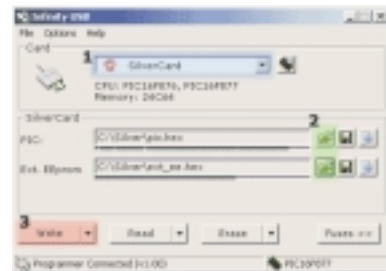
Das Infinity USB Phoenix Setup wird gestartet.

Wählen Sie einen Ordner (oder wählen Sie die Default-Einstellung). Sie haben die Wahl eine Verknüpfung auf der Arbeitsoberfläche oder in der Schnellstartleiste zu erstellen.

Wenn das Setup abgeschlossen ist, können Sie Infinity USB starten, indem sie 'Fertig' drücken.

Um eine Karte zu beschreiben benötigen die lediglich 3 Schritte:

- 1) Stecken sie die Karte in den Kartenleser und überprüfen sie ob die richtige Karte erkannt wurde.
- 2) Laden sie ein oder mehrer Dateien indem sie die Öffnen-Icons klicken.
- 3) Drücken sie die Schaltfläche 'Schreiben' (nicht den kleinen Pfeil daneben) um die Karte zu beschreiben.



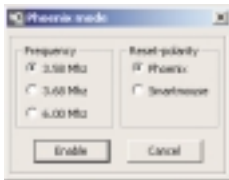
Besuchen sie www.infinityusb.com für weitere Programmier-Anweisungen

Für den Phoenix Modus vom Infinity USB, muss ein serielles Kabel zwischen Programmer und PC angeschlossen werden.

Mittels Software von Dritt-Herstellern kann der Programmer über das COM Port angesprochen werden.

Der Phoenix Modus wird über die Schaltfläche 'Phoenix' im Hauptfenster aktiviert.

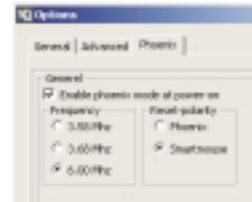
Danach kann zwischen den Frequenzen 3.58, 3,68 oder 6.00 Mhz sowie zwischen Phoenix oder Smartmouse Modus gewählt werden.



Über den [Aktivieren] Button wird der Phoenix Modus eingeschaltet, das rote LED am Programmer beginnt zu leuchten. Zeitgleich minimiert sich die Infinity USB Software in den Systemtray.

Jede Software die das COM Port unterstützt kann nun verwendet werden um mit der Smartcard zu kommunizieren.

Wenn der Infinity USB Phoenix hauptsächlich im Phoenix Modus betrieben wird (oder der Phoenix Modus muss bereits vor dem Start der Software aktiv sein z.B. für Passwort Kontrolle) ist es möglich den Phoenix Modus als Standard Modus zu definieren.



Im Phoenix Tab unter den Optionen kann der Phoenix oder Smartmouse Modus gewählt werden, welcher beim nächsten einschalten automatisch aktiviert wird.

Dieser Modus kann in der Infinity USB Software wieder durch "Exit Phoenix Modus" deaktiviert werden.



Benutzen Sie dieses Produkt nicht für irgendwelche anderen Zwecke als beabsichtigt. Unter keinen Umständen (einschließlich Nachlässigkeit) haftet WB Elektronik APS für irgendwelche Schäden oder indirekte, oder spezielle Folgeschäden (einschließlich Eigentumsbeschädigung), die durch den Missbrauch der Software entstehen können.

Copyright © 2002-2003 by WB Electronics ApS

Die Software ist ausschließlich für den Gebrauch mit Produkten der WB Elektronik APS. Die Software darf in jeder Hinsicht nicht verändert werden.